

DEKBIT AL S40



HYDROIZOLAČNÍ PÁS Z OXIDOVANÉHO ASFALTU S NOSNOU VLOŽKOU Z HLINÍKOVÉ FÓLIE KAŠÍROVANÉ SKLENĚNÝMI VLÁKNY

DEKBIT AL S40 je hydroizolační pás z oxidovaného asfaltu s nosnou vložkou z Al folie (9 μm) kaširovanou skleněnými vlákny (60 g/m²). Na horním povrchu je pás opatřen jemným separačním posypem. Na spodním povrchu je opatřen separační PE fólií.

DEKBIT AL S40 je určený do povlakových hydroizolací spodní stavby plnicích funkcí izolace proti radonu. Ve střeších jej lze použít jako parotěsnicí vrstvu.

DEKBIT AL S40 nelze ve vrstvě izolace proti radonu použít jako samostatný pás. Vždy je nutné jej kombinovat s druhým asfaltovým pásem s nekovovou vložkou (např. GLASTEK, ELASTEK, DEKBIT V60 S35, nebo DEKGLASS G200 S40). V těchto případech je pás s hliníkovou vložkou určený jako vrchní pás.

Pozn.: Toto opatření vychází z ČSN 73 0601 (2006) Ochrana staveb proti radonu z podloží, která předepisuje, že asfaltové pásy s kovovými výztužnými vložkami nesmí být použity jako jediný materiál protiradonové izolace.

Pás **DEKBIT AL S40** lze natavovat plamenem na podklad opatřený nátěrem

(např. DEKPRIMER) nebo na jiný hydroizolační pás z SBS modifikovaného nebo oxidovaného asfaltu. V přesazích se **DEKBIT AL S40** svařuje plamenem. Šířka bočního přesahu je min. 8 cm, šířka čelního přesahu je min. 10 cm. **DEKBIT AL S40** nelze vystavit dlouhodobému působení UV záření.

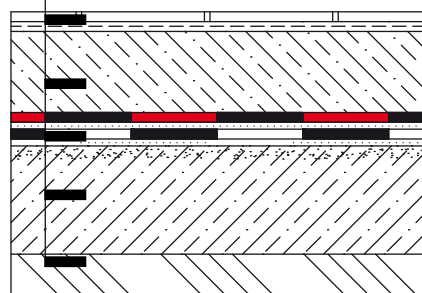
Při provádění izolace z pásu **DEKBIT AL S40** je třeba všechny detaily (prostupy, napojení na navazující konstrukce) opravit pásem z oxidovaného nebo SBS modifikovaného asfaltu s vložkou ze skleněné tkaniny (DEKGLASS G200 S40 nebo GLASTEK 40 SPECIAL MINERAL).

Technologie provádění hydroizolace z pásu **DEKBIT AL S40** je podrobně popsána v příručce ASFALTOVÉ PÁSY DEKTRADE – Návod k použití.

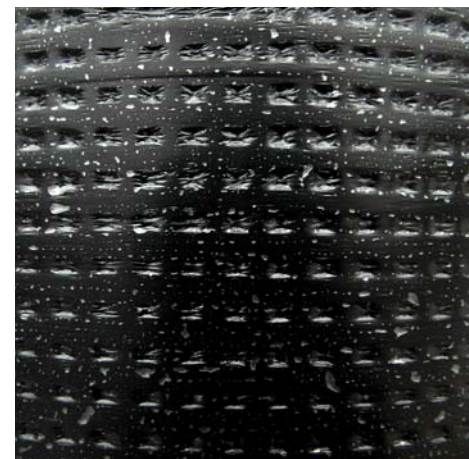
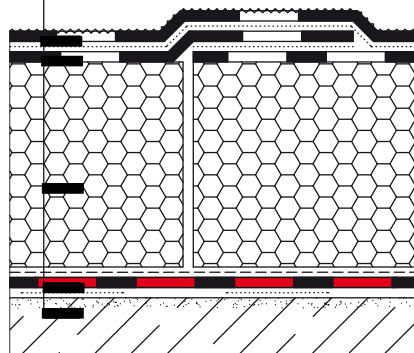
Zásady navrhování hydroizolace jsou popsány v příručkách PLOCHÉ STŘECHY – Skladby a detaily a SPODNÍ STAVBA – Skladby a detaily.

Individuální návrh hydroizolační vrstvy lze konzultovat s technikem Atelieru DEK na pobočkách DEKTRADE a.s.

- 01
- keramická dlažba lepená
 - ochranný beton
 - **DEKBIT AL S40** natavený celoplošně k podkladu
 - DEKBIT V60 S35 natavený bodově k podkladu
 - podkladní beton s napenetrovaným povrchem
 - upravený terén



- 02
- ELASTEK 40 COMBI celoplošně natavený k podkladu
 - POLYDEK EPS 100 G200 S40 přikotven nebo nalepen k podkladu
 - **DEKBIT AL S40** natavený bodově k podkladu
 - beton ve spádu (min 1,75%) s napenetrovaným povrchem



DEKBIT AL S40

Technické parametry pásu dle harmonizované výrobní normy ČSN EN 13707, ČSN EN 13970, ČSN EN 13969

Vlastnost	Zkušební metoda	Deklarovaná hodnota
délka	EN 1848-1	10,0m
šířka	EN 1848-1	1,0m
tloušťka	EN 1849-1	4,0 (± 0,2) mm
plošná hmotnost	EN 1849-1	4,9 (± 0,245) kg/m ²
zjevné vady	EN 1850-1	bez zjevných vad
přímot	EN 1848-1	vyhovuje
reakce na oheň	EN 13501-1	třída E
vodotěsnost	EN 1928	vyhovuje
tahové vlastnosti – největší tahová síla	EN 12311-1	podélně 550 (± 100) N/50 mm příčně 350 (± 100) N/50 mm
tahové vlastnosti – tažnost	EN 12311-1	podélně 4 (± 2) % příčně 4 (± 2) %
odolnost proti nárazu (metoda A)	EN 12691	900 mm
odolnost proti statickému zatížení	EN 12730	15 kg
odolnost proti protrhávání (dřik hřebíku)	EN 12310-1	podélně 100 (± 50) N příčně 100 (± 50) N
pevnost spoje – smyková odolnost ve spoji	EN 12317-1	podélně 400 (± 100) N/50 mm příčně 300 (± 100) N/50 mm
odolnost proti stékání při zvýšené teplotě	EN 1110	70 °C
ohebnost za nízkých teplot	EN 1109	0 °C
propustnost vodní páry * – faktor difúzního odporu μ – ekvivalentní difúzní tloušťka s_d	EN 1931	250 000 (± 20 000) 1 000 (± 50) m
trvanlivost – propustnost vodní páry po umělém stárnutí	EN 1296 EN 1931	vyhovuje
trvanlivost – propustnost vodní páry po vlivu chemikálií	EN 1847 EN 1931	NPD
trvanlivost – vodotěsnost po umělém stárnutí	EN 1296 EN 1928	vyhovuje
trvanlivost – vodotěsnost po vlivu chemikálií	EN 1847 EN 1928	NPD
nebezpečné látky	REACH (1907/2006)	neobsahuje
Harmonizovaná technická specifikace: EN 13707:2004+A2:2009, EN 13969:2004/A1:2006 a EN 13970:2004/A1:2006		

* Uvedené hodnoty faktoru difúzního odporu vychází z měření a požadavků výrobních norem a slouží k porovnání jednotlivých výrobků mezi sebou. Při výpočtovém posouzení vlhkostního režimu skladeb střech nebo obvodových stěn je třeba použít hodnoty, které vyjadřují skutečné difúzní účinky vrstvy vytvořené z výrobku v konkrétním konstrukčním a technologickém řešení a podmínkách zabudování.

Skládování

Role pásu se musí skladovat ve svislé poloze a musí být chráněny před dlouhodobým působením povětrnosti a UV záření.

DEKBIT AL S40 je certifikován dle ČSN EN 13969, ČSN EN 13970 a ČSN EN 13707 a je označován značkou shody CE.

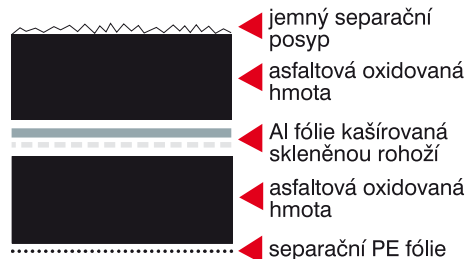
Společnost DEKTRADE a.s. provádí pravidelné kontroly jakosti výrobku dle příslušných norem.



Informace a technická podpora

Veškeré informace včetně kompletního technického poradenství Vám poskytnou vyškolení pracovníci ATELIERU DEK – specializovaného střediska společnosti DEKTRADE a.s.

Schéma složení pásu



KONTAKTY



AKTUÁLNÍ INFORMACE NALEZNETE NA WWW.DEKTRADE.CZ

odbyt, technická podpora

BENEŠOV 317 700 586
BEROÚN 311 621 251
BLANSKO 510 003 011
BRNO 545 231 166
BŘECLAV 510 003 000
ČESKÁ LÍPA 487 823 917
Č. BUDĚJOVICE Litvinovice 387 313 576
Č. BUDĚJOVICE Hrdějovice 387 225 033
DĚČÍN 412 512 105
FRÝDEK-MÍSTEK 555 122 009
HODONÍN 518 322 508
HRADEC KRÁLOVÉ 495 546 656
CHOMUTOV 474 668 554

JÍČÍN
JIHLAVA
JINDŘICHŮV HRADEC
KARLOVY VARY
KARVINÁ
KLADNO
KOLÍN
LIBEREC
LOVOSICE
MOST
NOVÝ JÍČÍN
OLOMOUČ
OPAVA
OSTRAVA
PARDUBICE

491 011 013
 561 010 060
 384 320 619
 353 579 068
 555 122 001
 312 661 095
 321 623 249
 485 134 143
 411 142 001
 476 700 635
 556 720 322
 585 311 354
 553 623 833
 596 618 904
 466 301 957

PELHŘIMOV
PLZEŇ
PRAHA Malešice
PRAHA Vestec
PRAHA Zličín
PRACHATICE
PROSTĚJOV
PŘEROV
PŘÍBRAM
SOKOLOV
STARÉ MĚSTO U UH
STRAKONICE
SVITAVY Olomoucká
SVITAVY Olbrachtova
ŠUMPERK

565 382 173
 377 329 119
 272 705 825
 227 620 302
 257 950 751
 388 328 133
 582 331 076
 581 701 734
 318 599 296
 352 661 175
 572 501 832
 383 322 029
 461 540 866
 461 530 900
 583 283 329

TÁBOR
TEPLICE
TRUTNOV
TŘEBÍČ
TŘINEC
ÚSTÍ NAD LABEM
VALAŠSKÉ MEZIŘÍČÍ
ZLÍN Louky
ZLÍN Příluky
ZNOJMO

381 279 232
 411 142 100
 499 329 468
 561 011 000
 558 340 885
 475 216 739
 571 610 685
 571 122 010
 577 219 613
 515 223 059

technická podpora

ATELIER DEK
 Tiskařská 10/257
 108 00 Praha 10
 tel.: 234 054 284
 fax: 234 054 291
www.atelier-dek.cz